

CMMS[®] EXPERT

Analizador para los diagnósticos y personal de mantenimiento



- Colector de datos de 4 canales y analizador FFT
- Acelerómetro de 3 ejes
- Termómetro infrarojo
- Memoria 16 GB
- Sistema experto para detección de los fallos en la máquina

Medición y diagnóstico automático de la máquina en 2 minutos



Identificación automática del punto de medición con etiqueta y lector RFID



Vibración



Rodamientos



Lubricación



Desequilibrio



Desalineación



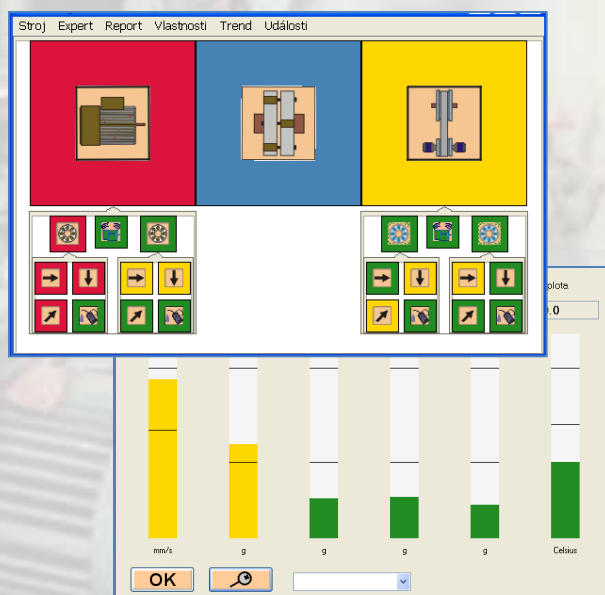
Fallo elec.



Holgura



Cavitación



CMMS s.r.o.

Zbraslavská 22/49 | Praga -159 00 | República Checa
E-mail: cmms@cmms.cz | www.cmms.cz

CMMS

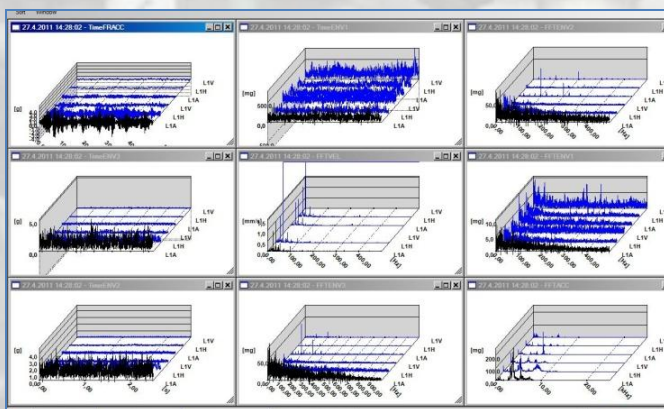
CMMS[®] EXPERT

Analizador para los diagnósticos y personal de mantenimiento



- Diagnóstico y detección automáticos de los fallos de la máquina
- Pantalla con gráficos de color para detectar problemas en la máquina
- Potente instrumento para medir y recopilar datos con memoria de 32 GB
- Velocidad de recopilación de datos: 100 veces más rápida que la generación anterior
- Medición automática de cinco señales en un punto

- Identificación automática del punto de medición con etiqueta y lector RFID
- Medición y evaluación en el sitio
 - Recopilación de datos en rutaFuerzas, holguras, resonancias, defectos de los rodamientos y problemas de lubricación
- Equilibrio del rotor
- Análisis „Run up & Coast down“
- Resonancias
- Mediciones on-line



Software CMMS[®] PROACTINANCE para base de datos, análisis y archivo de datos

SEÑAL DE ENTRADA

4 canales paralelos con señales conmutables para cargar amplificadores:

- Sensor multi-parámetros: acelerómetro de 3 ejes, ultrasonido, termómetro IR, lector RFID
- Acelerómetro ICP
- Sensor de temperatura IR
- lector RFID
- Entrada por el teclado o touch screen
- Tacómetro universal y gatillo de entrada
- Iconos definibles

PROCESAMIENTO DE LA SEÑAL

- Análisis del tiempo de señal, estadísticas, Crest factor, Curtosis, Rain flow, RMS, Peak-Peak
- Análisis de la frecuencia
- Enveloping con filtros de señales de entrada opcionales para detección de defectos de rodamientos y engranajes (también de baja velocidad)

