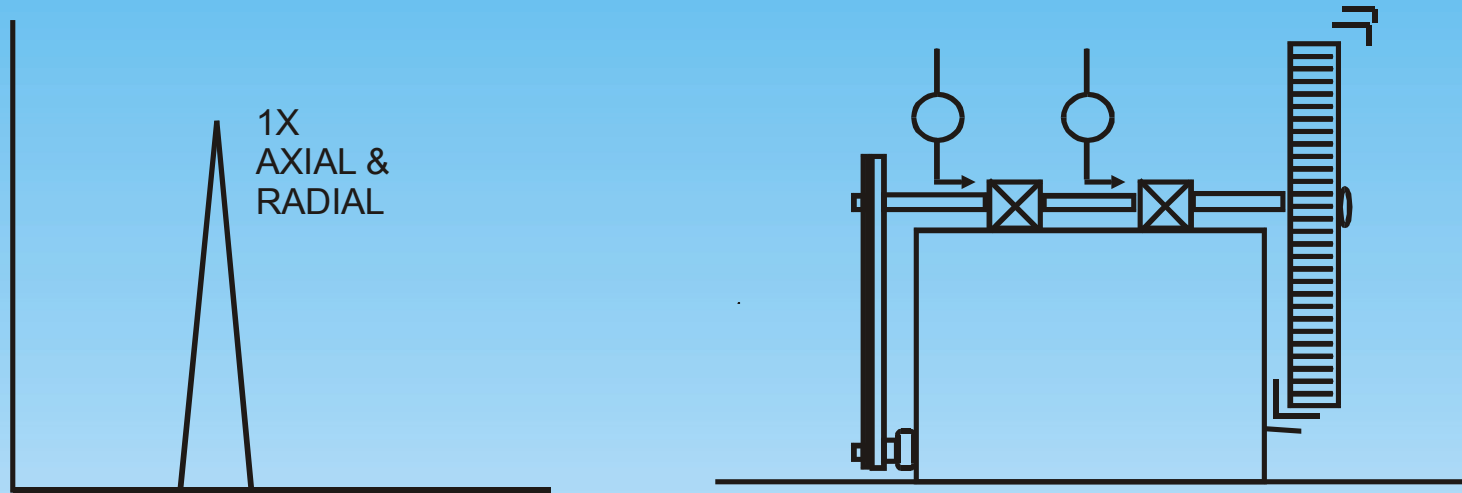


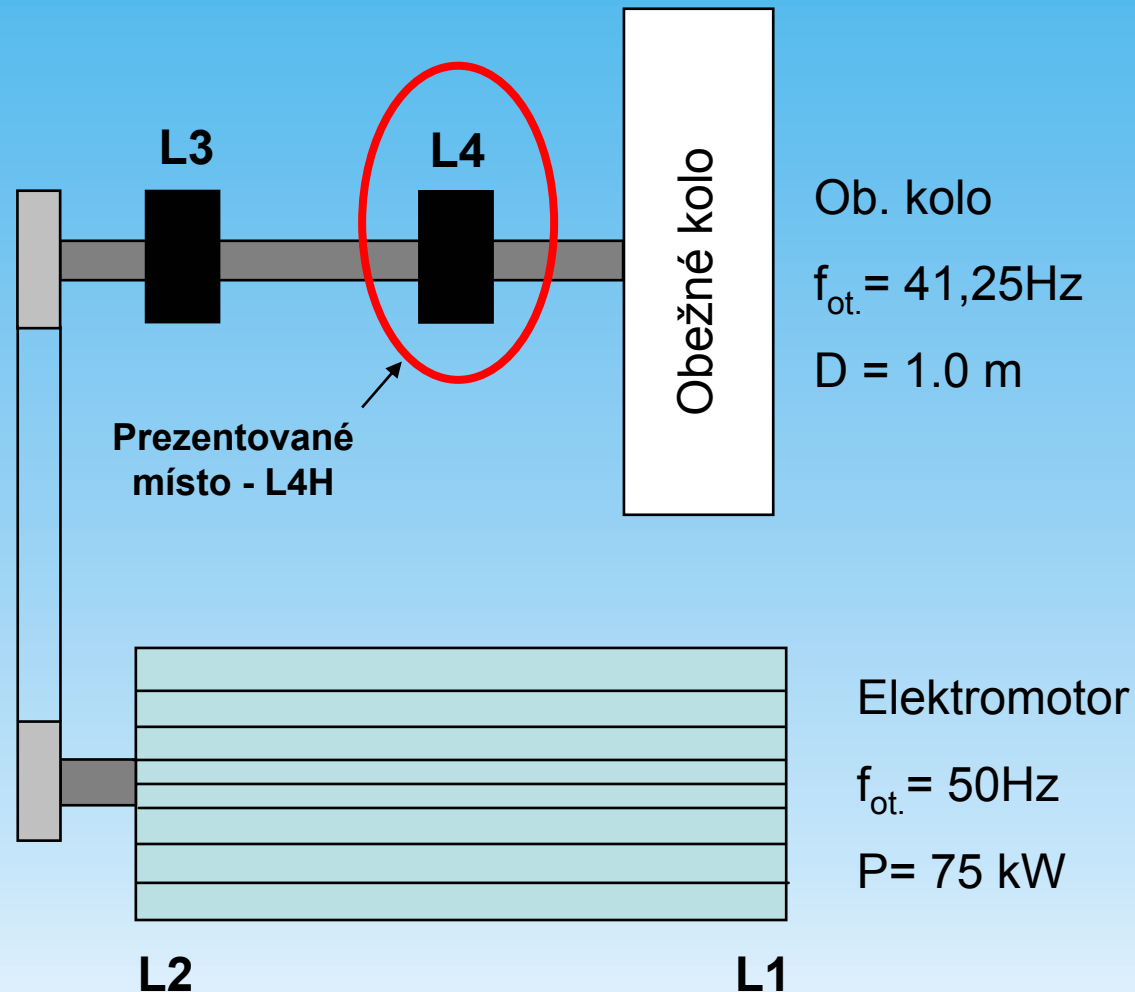
# Příklady analýzy základních příčin poruch rotačních strojů

# 1. Nevývaha převislého rotoru - teorie

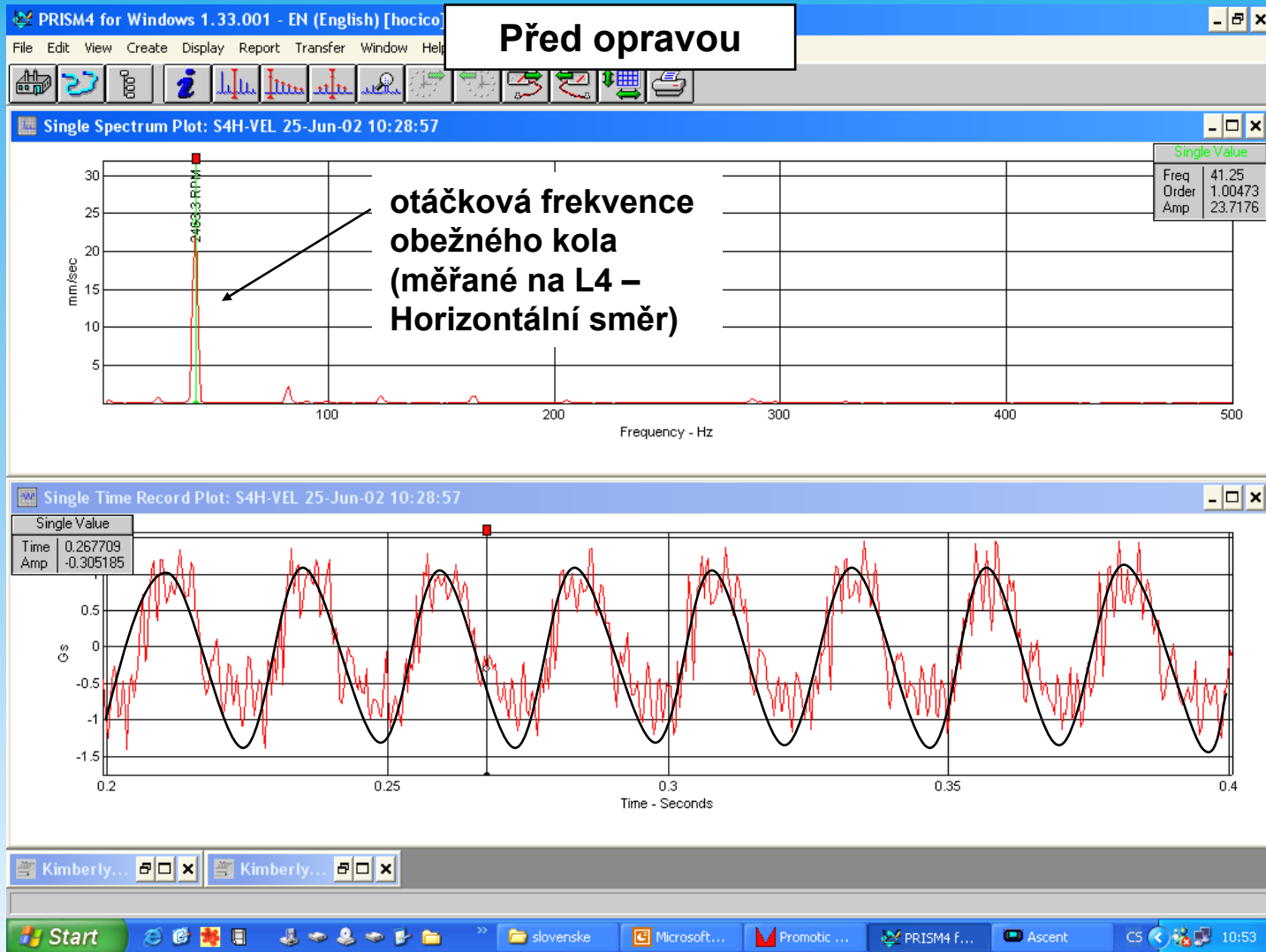


Nevývaha převislého rotoru způsobuje velkou první harmonickou složku otáček v axiálním a radiálním směru. Axiální vibrace mají tendenci být ve fázi, zatímco odpočet radiální fáze může být neustálený.

# 1. Nevývaha převislého rotoru



# 1. Nevývaha převislého rotoru



# 1. Nevývaha převislého rotoru

